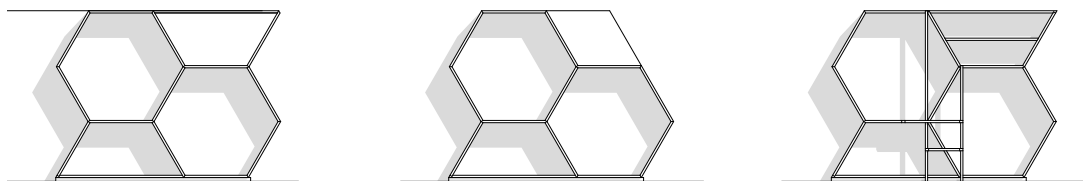
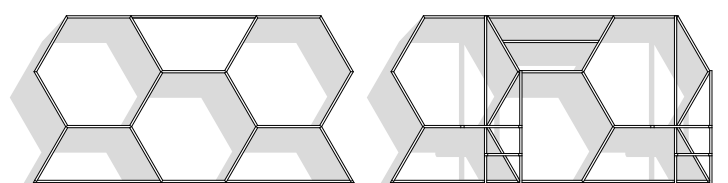


A2



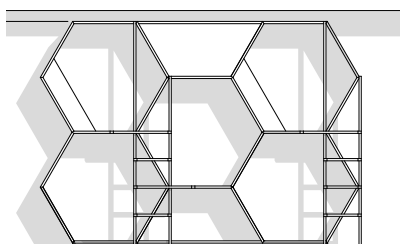
A3H



Aufbauhöhe A

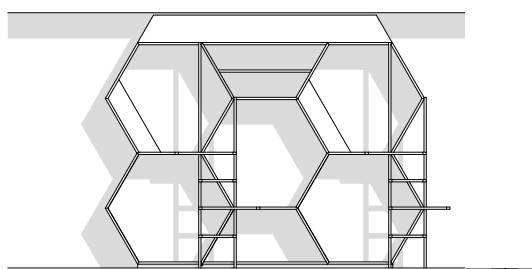
Damit die Waben nicht höher beklettert werden können, empfehlen wir, die oberen Halbwaben mit einer Blende, einer geschlossenen Halbwabe oder einem Regal unzugänglich zu machen.

B5



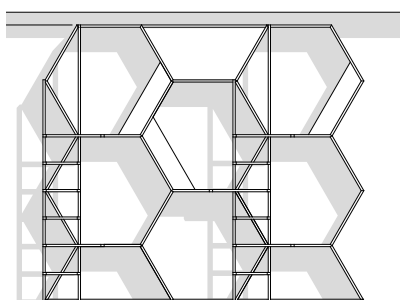
Aufbauhöhe B

Bei höheren Wabenwänden muss mit der Raumhöhe eine sichere Lösung gefunden werden. Die Halbwabe kann wie bei Aufbauhöhe A in drei Varianten unzugänglich gemacht werden.



Um das Besteigen des Zwischenraumes zur Decke zu verhindern, kann über der Wabe eine Blende aufgebaut werden.

C6



Aufbauhöhe C

Ab 3m Höhe kann die Wabenwand in der Höhe C gebaut werden. Zur Sicherheit wird auch hier die obere Halbwabe entweder mit einem Brett geschlossen oder mit einem Regal unzugänglich gemacht.